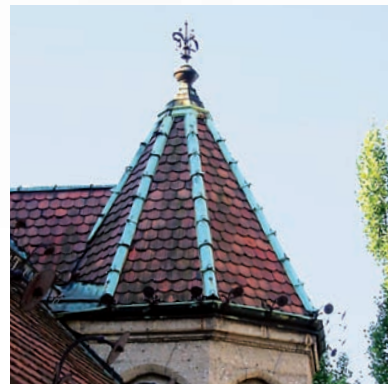




Hotel Vier Jahreszeiten, Maximilianstr. München



Mausoleum Stollwerk Familie, Feldkirchen



Kirche Hötting, Innsbruck

Ihr Dachexperte seit 1982





## Ein Unternehmen setzt Maßstäbe



Seit der Firmengründung im Jahre 1982 hat sich die **JNS Dachtechnik GmbH** zu einem anerkannten, hoch geschätzten Meisterbetrieb für Bedachungen, Spengler-/Kunstspenglerarbeiten und Restaurierungen an denkmalgeschützten Gebäuden entwickelt. Unter der Leitung von Erwin und Roswitha Neureither mit ihrem Sohn Alexander sowie 65 Fachkräften, darunter 5 Meister und 13 Auszubildenden im Bereich Bürokauffrau/mann, Dachdecker, Spengler entstehen maßgeschneiderte und nachhaltige Lösungen.



Öffentliche wie private Auftraggeber, Architekten, Hausverwaltungen und Kommunen – vertrauen unserer Kompetenz, unserer Zuverlässigkeit und unserer jahrelangen Erfahrung. Sie profitieren von einem ausgeprägten Service-Verständnis und dem hohen Qualitätsbewusstsein eines gesunden mittelständischen Familienbetriebs. Ganz besonders schätzen unsere Kunden unsere umfassende, unverbindliche Beratung und unsere ganzheitliche Betreuung. Wir begleiten sie zuverlässig von der Planung über die Projektierung bis zur Ausführung und Endfertigung. Dank laufender Schulungs- und Ausbildungsmaßnahmen sind unsere Mitarbeiter immer auf dem neuesten Stand.



An dieser Stelle ein herzlicher Dank an alle Mitarbeiter, Kunden, Lieferanten und Partner, die diesen Erfolg erst möglich gemacht haben.



VIC Wien, Absturzsicherung auf Kalzipdach

### Kompetenzpartner

Als zukunftsorientiertes Unternehmen setzen wir verstärkt auf neue Technologien, vor allem im Bereich der Photovoltaik und Solarthermie. Unsere Tochter-Firma **MNS Solartechnik GmbH** berät in allen Fragen der intelligenten Sonnennutzung und ermöglicht unseren Kunden einen kostenlosen Energiegewinn durch ökologisch erzeugten Strom und Warmwasser.



Seit Juli 2005 ist die Firma **Schuchhardt Bedachungstechnik GmbH** in die JNS Dachtechnik integriert. Das Unternehmen ist spezialisiert auf Flachdächer und Bauwerksabdichtungen, einschließlich Dachbegrünungen und fest installierter Absturzsysteme nach der neuesten Arbeitsstätten- und Baustellensicherheitsverordnung.





# Neue Messe München



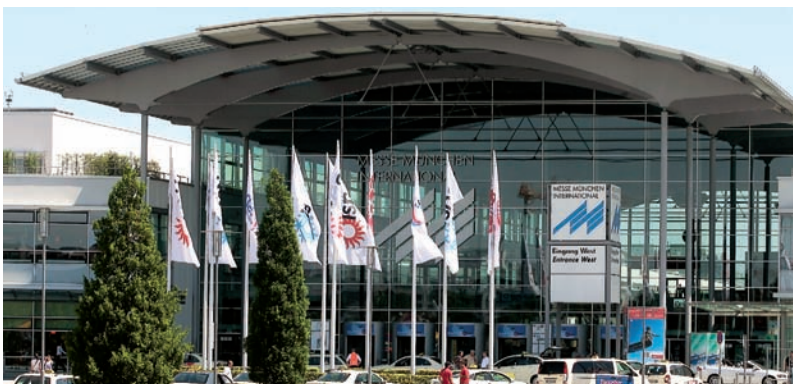
## Ökologie vom Dach

Die **JNS Dachtechnik** hat sich mit einer Reihe renommierter Projekte einen hervorragenden Ruf in der Branche erworben. Ein Meilenstein unserer Unternehmensgeschichte waren zweifellos die Flachdächer, als Warmdach und die Dachbegrünung der Neuen Messe München, eines der modernsten Messegelände der Welt.

Nach den Entwürfen der Planungsgemeinschaft Neue Messe München haben wir 1998 die Messehallen sowie das Messehaus und die Hilfsbetriebe Nord mit ca. 40.000m<sup>2</sup> Dachfläche hergestellt.

Um ihrer Umweltverantwortung gerecht zu werden, hatte die Neue Messe einen umfassenden ökologischen Maßnahmenkatalog entwickelt. Dazu gehörte die Versickerung des Regenwassers, das über ein weit verzweigtes System dem Grundwasser zugeführt wird. Das Oberflächenwasser der Dachflächen wird in sechs Speichern gesammelt und für die Nachspeisung der Messeseen genutzt.

Auch die Dachbegrünung nützt der Umwelt, da sie Pflanzen und Tieren neuen Lebensraum bietet und Niederschlagswasser auf dem Grundstück zurückhält. Zusätzlich verbessern Gründächer das Kleinklima, erhöhen die Schalldämmung eines Dachs und verbessern den Wärmeschutz.





# Olympiaschanze Garmisch-Partenkirchen



## Erfolgreicher Sprung in die Zukunft

Die neue Große Olympiaschanze ist ein architektonisches Meisterwerk; 650 Tonnen futuristisch anmutender Stahl mit einem modern kühnen, frei herausragenden Anlaufurm bedeuten Hightec pur.

Im Rahmen eines europaweiten Wettbewerbs erhielten wir den anspruchsvollen Auftrag, sämtliche Abdichtungs- und Spenglerarbeiten der Schanze sowie des Springrichter- und VIP-Turmes zu projektieren und auszuführen. Eine perfekte Basis für die „Adler“ und eine erfolgreiche Vier-schanzentournee.



Copyright bei: archiv\_terrain.de



[www.jns-dachtechnik.de](http://www.jns-dachtechnik.de) 5

## Ihre Partner in Geldangelegenheiten



**Volksbank Raiffeisenbank  
Mangfalltal-Rosenheim eG**

[www.vb-rb.de](http://www.vb-rb.de) ☎ 0 80 61 / 904 - 0 ☎ 0 80 31 / 399 - 0



## Mit Spitzenleistungen hoch hinaus



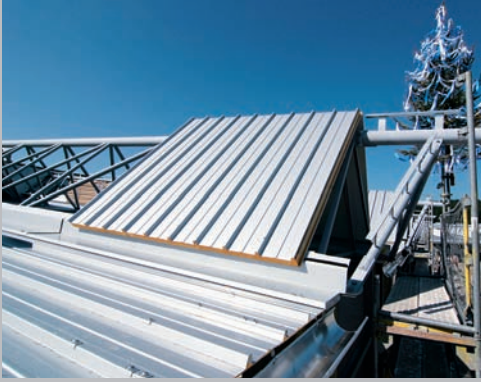
Bauer Unicomp, Geretsried

Unser Leistungsspektrum ist ebenso eindrucksvoll wie vielfältig: Wir führen alle Arten der Bedachung, Dachbegrünungen, Fassaden- und Spenglerarbeiten, sei es im Neubau oder bei Altbausanierungen, aus. Auch die **Abdichtung von Teichen und Biotopen** fällt in unser Ressort. Die Ergebnisse unseres Einsatzes: Qualitativ hochwertig, perfekt umgesetzt, gelöst und häufig preisgekrönt. Als Ihr Problemlöser stellen wir täglich unseren Mann.

Aktuell haben wir den Ehrenpreis des Wirtschaftsmagazins Bayern, Tirol, Südtirol für grenzüberschreitende Zusammenarbeit mit dem Land Tirol und Südtirol erhalten.



Badeteich, Aschhofen



Bauer Unicomp, Geretsried



Dorint Hotel, München



Hotel Vier Jahreszeiten, München



Bachmaier-Weissach, Tegernsee



Nockherberg, München



Neurologisches Zentrum, Bad Aibling



Truma, Putzbrunn



Landwirtschaftsamt, Rosenheim



# HypoVereinsbank München



Hypo Kardinal-Faulhaber-Straße 1, München



Hypo Karlsplatz-Stachus, München

## Glänzender Auftritt

Das Verwaltungs- und Direktionsgebäude der HypoVereinsbank in der Münchener Kardinal-Faulhaber-Straße ist ein beeindruckendes Beispiel moderner Architektur. Zwischen 1975 und 1981 schufen die Architekten W. & B. Betz den mit Aluminiumhaut überzogenen Baukörper aus drei Prismen und vier unterschiedlich hohen Rundtürmen.

Die Ausführung erfolgte mit Blechen aus Edelstahl und Bitumen-Abdichtungsbahnen aus dem Hause Soprema.



Hypo Kardinal-Faulhaber-Straße 1, München



Hypo Kardinal-Faulhaber-Straße 1, München





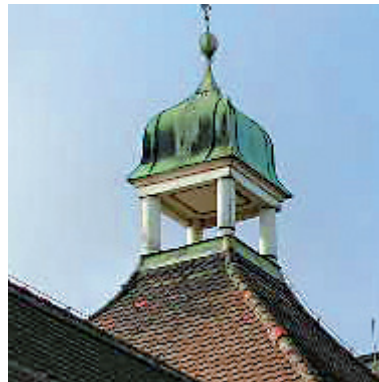
# Cuvilliés-Theater München

## Handwerkskunst für Traditionstheater

Mit dem Bau des Cuvilliés-Theaters in München ließ Kurfürst Max III. Joseph 1755 ein architektonisches Kunstwerk errichten. Das nach Plänen des Architekten François Cuvilliés d.Ä. erbaute Gebäude zeugt von der einzigartigen Theater-Architektur des Rokoko. Zahlreiche Uraufführungen und prunkvolle Inszenierungen, darunter die Uraufführung von Mozarts „Idomeneo“, fanden in dem Alten Residenztheater eine würdige Bühne.

Im Zweiten Weltkrieg wurde der Bau bis auf die Logenverkleidungen zerstört. An seiner Stelle entstand zu Beginn der 1950er-Jahre das Neue Residenztheater, das seit 2004 mit einem Gesamtetat von über 24 Millionen Euro restauriert wird.

Unsere Aufgabe bestand dabei in der Überarbeitung der anspruchsvollen Dachkonstruktionen. Genauigkeit und Detailtreue waren für die filigranen Spenglerarbeiten in Kupfer ebenso wichtig wie für die komplizierten Dachdeckerarbeiten mit roten Biberdachsteinen.



Cuvilliés-Theater, München



FDT FlachdachTechnologie GmbH & Co. KG  
Eisenbahnstraße 6-8 • 68199 Mannheim  
Tel.: 0621 - 8504-100 • Fax: 0621 - 8504-200  
[www.fdt.de](http://www.fdt.de)

[www.jns-dachtechnik.de](http://www.jns-dachtechnik.de) 9

## Dass ein Dämmstoff dämmt, ist uns zu wenig.

Unsere Steinwolle-Produkte bieten Ihnen neben hervorragenden Dämmeigenschaften höchsten Brandschutz mit einem Schmelzpunkt >1000 °C. So können Sie der Ausbreitung von Bränden effektiv entgegenwirken.



**ROCKWOOL®**  
DÄMMT PERFEKT & BRENNT NICHT

Deutsche Rockwool Mineralwoll GmbH & Co. OHG  
Rockwool Straße 37-41  
D-45966 Gladbeck  
[www.rockwool.de](http://www.rockwool.de)



VERSICHERUNGS- UND FINANZDIENST  
[www.debau-zedach.de](http://www.debau-zedach.de)

**KREILLER**  
Ihr Lieferant für Bedachung

83278 Traunstein  
Industriestr. 2  
Tel.: 0861/63-0

83024 Rosenheim  
Pichlmayrstr. 11  
Tel.: 08031/389 55-0



[www.velux.de](http://www.velux.de)



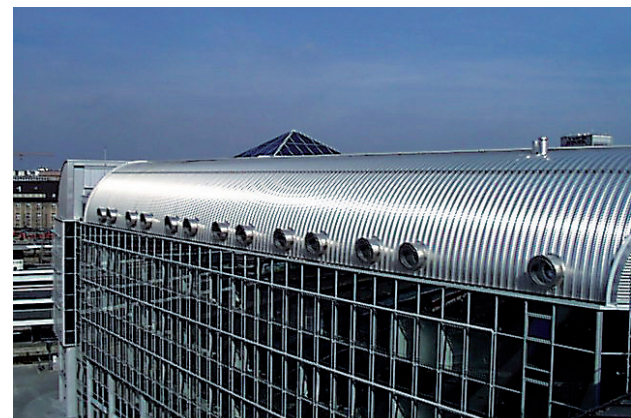
# Uranus-Gebäude am Holzkirchner Bahnhof, München



## Symbiose aus Funktion und Ästhetik

Eine markante Metallfassade mit gewölbtem Tonnendach und Bullaugen bildet den Blickfang bei dem Geschäfts- und Bürogebäude der Uranus-Verwaltungs GmbH & Co am Holzkirchner Bahnhof in München. Das Dach dieses ästhetisch hochwertigen Bauwerks wurde im Jahr 2000 nach den Entwürfen der Architekten Jörg Menzinger und Michael Steinmetz gebaut. Dabei haben wir das Flachdach begrünt und mit einem Plattenbelag hergestellt. Etwa 1.300 m<sup>2</sup> Bitumendachbahnen der renommierten Firma Soprema wurden dabei verlegt.

Beim Tonnendach kam das bewährte Dachsystem Kalzip® der Firma Corus zum Einsatz. Das hochflexible Bausystem verbindet die hervorragenden Eigenschaften von Aluminium, wie Leichtigkeit und Stabilität, mit den Vorzügen eines intelligenten und technisch anspruchsvoll durchdachten Stehfalzblechsystems.



Das besondere Jahreswagen- und Gebrauchtwagen-Center in Bad Aibling

## GEBRAUCHTWAGEN JAHRESWAGEN

- ▶ Ein eigenes Autohaus für Jahres- und Gebrauchtwagen!
- ▶ Größtes Mercedes-Jahreswagen-Angebot in der Region!
- ▶ Günstige Gebrauchtwagenfinanzierung
- ▶ Brabus-Kompetenz-Zentrum

▶ Service wie beim Neuwagenkauf. In der beheizten Ausstellungshalle können Sie sich in Ruhe unsere Jahreswagen ansehen. Überzeugen Sie sich selbst von der großen Auswahl, auch im Zubehörbereich.



Mercedes-Benz

### Auto Bader KG

Autorisierter Mercedes-Benz  
Service und Vermittlung  
Westendstraße 2 • D-83043 Bad Aibling  
Telefon: 08061/9088-55 und 57  
Telefax: 08061/9088-54



## St. Matthäus-Kirche Stachus, München

### Moderne Technik für historische Konstruktion

Im Jahr 1955 eingeweiht, zählt die evangelisch-lutherische Bischofskirche St. Matthäus in München zu den frühesten Sakralbauten der organhaften Moderne. Leider war es von Anfang schwierig, das abgedichtete weitläufig geschwungene Dach, das ursprünglich mit Kupfer eingedeckt war, zuverlässig abzudichten. Nach zwei vergeblichen Sanierungsversuchen, beschloss die Kirchengemeinde eine neue technische Lösung für das Problemdach erarbeiten zu lassen. Entsprechend der Vorgaben des Büros Thieltges, Sell+Partner und der Architekten Peck und Daam haben wir 2006 schließlich die denkmalgerechte Sanierung mit Bitumenschweißbahnen und Flüssigkunststoff ausgeführt.

Als erstes galt es, das alte Kupferdach samt seiner Flüssigbeschichtung und Bitumenbahnen abzunehmen. Anschließend verlegten wir auf dem Holzverschalten Dachstuhl eine solide Unterdachbahn. Da das auffällig geformte Dach keinerlei rechteckige Teilflächen aufwies, haben wir die gesamten Wolfen-Dachbahnen, inklusive der zahlreichen Rundungen und Spitzwinkel, von Hand zugeschnitten, manuell verlegt, sorgfältig verschweißt und mechanisch fixiert. Zusätzliche Herausforderungen waren Detaillösungen im Bereich der vertieften Dachabläufe und Rinnen sowie der Schneefangkonstruktion.



[www.jns-dachtechnik.de](http://www.jns-dachtechnik.de)

11



## Profis setzen auf Qualität und Erfahrung

Henkel Bautechnik GmbH · Am Rosengarten 5 · D-63607 Wächtersbach-Neudorf  
Telefon 0 60 53/ 708 -0 · Fax 0 60 53/ 708 -130 · Internet [www.wolfin.de](http://www.wolfin.de)

**Produktsysteme der WOLFEN Bautechnik: sicher, wirtschaftlich, handwerksgerecht.**

Wir setzen weltweit und seit vier Jahrzehnten Maßstäbe, wo immer professionelle Problemlösungen im Flachdach- oder Tiefbau gefordert sind.



Bauen mit Dachverstand



# Villa Boos, München Kirche und Schule Hötting, Innsbruck



Villa Boos, München



Kirche Hötting, Innsbruck

## Einklang von Historie und Moderne

Der Bereich Sanierung und Bauwerkserhaltung erfordert besondere Erfahrung und Spezialwissen. Nur mit Respekt vor Alt Bewährtem und Sensibilität für die Sache gelingt der Brückenschlag von der Historie zur Moderne.

Gelungene Beispiele: Die Sanierung der Villa Boos in München sowie die Dachsanierung und Erneuerung der Pfarrkirche und Schule Hötting/Innsbruck im Jahr 2003 in Kooperation mit den Innsbrucker Architekten Strelt und Kronberger. Mit größter Sorgfalt, Liebe zum Detail und unter strengen Auflagen des Denkmalschutzes wurde das Dach der Kirche zu zwei Fünfteln neu eingedeckt und originalgetreu nachgebildet. Eine Kupfer-Spiegelhanddeckung mit handgeschmiedeten Blumenköpfen als Schneefang stellte höchste Ansprüche an Spengler- und Dachdeckerarbeiten. Die Schneefanggitter, Halter und Verzierungen wurden entrostet, sandgestrahlt, neu verzinkt und den farblichen Gegebenheiten angepasst. Nicht weniger aufwendig geriet die Herstellung der Ziegeleindeckung: Die Dachziegel mussten in Größe, Stärke und Form dem historischen Bestand angeglichen werden und wurden daher eigens von der Firma Meindl angefertigt. Darüber hinaus wurden die Oberflächen per Hand gebürstet.



Kirche Hötting, Innsbruck



Schule Hötting, Innsbruck



# Restaurant Hofanger in Gstadt am Chiemsee Schattdecor Thansau, Rosenheim

## Spenglerarbeiten in Edelstahlblech

Direkt am Chiemsee in Gstadt liegt das im Herbst 2007 eröffnete Restaurant Am Hofanger. Für den modernen Rundbau, der den Gästen einen Rundblick auf den See und zur Fraueninsel ermöglicht, haben wir die extensive Dachbegrünung sowie die Abdichtungen in FDT Rhepanol hg und die Spenglerarbeiten in Edelstahlblech durchgeführt. In einer der schönsten Lagen am Chiemsee ist das Objekt ein architektonischer Glanzpunkt.

## Zuverlässige Abdichtung für alle Bereiche

Für das neue Gebäude der Firma Schattdecor in Thansau/Rosenheim haben wir sämtliche Abdichtungsarbeiten ausgeführt. Unsere Aufgaben reichten vom Abdichten der Tiefgarage und der Flachdächer des gläsernen Büroturms mit den Verbindungsgängen einschließlich der Innenabdichtung. Eine anspruchsvolle Besonderheit war die Abdichtung verschiedener Dächer und Details mit Triflex Flüssigkunststoff.



Hofanger Gstadt, Chiemsee



Schatt Decor Thansau, Rosenheim



Hofanger Gstadt, Chiemsee



Schatt Decor Thansau, Rosenheim

<http://www.soprema.de>  
Mallaustraße 59  
68219 Mannheim  
Tel.: 0621-736030  
Fax: 0621-7360333  
[info@soprema.de](mailto:info@soprema.de)

**Abdichtungssysteme und mehr ...**

- hochwertige Abdichtungsbahnen aus Elastomerbitumen
- Spezialbahnen für Sondereinsatzgebiete
- Abdichtungssysteme aus Flüssigkunststoffen
- Dämmstoffe
- Systemergänzungsprodukte



# Deutsche Bundesbank München



## Gute Aussichten

Kaum ein Gebäudeteil eignet sich besser zu Repräsentationszwecken als ein Dachgarten. So erhielt die Hauptverwaltung der Deutschen Bundesbank in München 2004 auf dem Dach eine neue Abdichtungs- und Gartenanlage, die für besondere Veranstaltungen dient. Nach den Entwürfen des Landschaftsarchitekten Huuk entstanden beidseitig des Oberlichts Flächen aus weißem Carrarakies, die von einem bachähnlichen Band aus blauem Glassplitt mit kleinen Bodenspots durchzogen werden. Am Marmor Kiesufer begleiten Buchsinseln und zierliche Formbäumchen die Windungen des Weges. Die ganzflächige Abdichtung erfolgte mit dem Flüssigkunststoff Triflex® DS, der auf die bereits bestehende Bitumen-Dachabdichtung aufgebracht wurde. Ein bewährtes Material, das sowohl wasserdicht als auch wurzelfest ist.

Ähnlich gelungen: Die Dachlandschaft des Wohnhauses von Peter Palmers in München. In Kooperation mit dem Architekturbüro Georg Kuba aus Oberau/Garmisch-Partenkirchen entstand eine individuelle, gefällige Kombination aus Flachdach mit Terrassen und Steildach.

Flüssigabdichtungen  
von Triflex:  
Schnell und sicher!

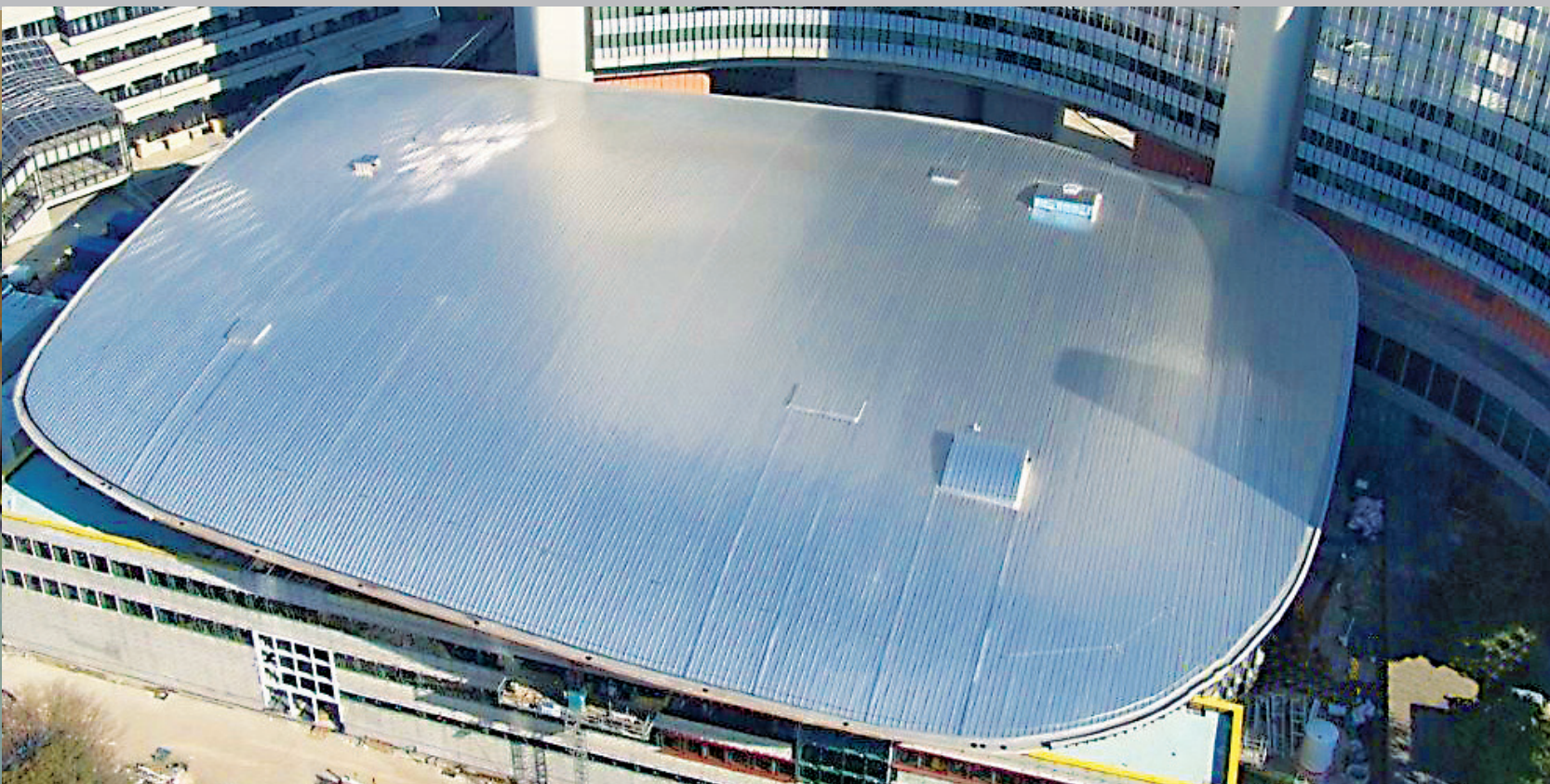
Anforderungsgerechte  
Lösungen für  
Flachdächer,  
Balkone und  
Parkhäuser.



**Triflex®**

... SICHERHEIT BIS INS DETAIL

BESCHICHTUNGSSYSTEME  
GMBH & KOMMANDITGESELLSCHAFT  
Ein Unternehmen der FOLLMANN-Gruppe  
Karlstraße 59 · D-32423 Minden  
Tel. +49 571 38780-0 · Fax 38780-738  
info@triflex.de · www.triflex.de



## Stilvolles Tagen im Wiener Quartier

Die Gebäudekomplexe von Österreichs größtem Konferenzzentrum, dem Vienna International Centre, erhalten durch ihre markante Grundform eines Ypsilon einen unverwechselbaren Charakter. Während einer dreijährigen Umbauphase wird, als Ersatz für den bisherigen Konferenztrakt, ein neues Konferenzgebäude errichtet. Für dieses innovative Bauwerk mit einer Tragwerkskonstruktion in Wellenform, übernahmen wir die Projektierung sowie Ausführung einer architektonisch herausragenden Überdachung. Für unser beispielhaftes Engagement, die guten Kontakte ins Nachbarland Österreich und die damit verbundene grenzüberschreitende Arbeit wurden wir vom Wirtschaftsmagazin „Bayern/Tirol/Südtirol“ mit dem gleichnamigen Award ausgezeichnet.





# Unser Angebot



- **Flachdachabdichtungen**
- **Dacheindeckungen**
- **Spengler-Arbeiten**
- **Dachbegrünungen**
- **Fassaden**
- **Abdichtungsarbeiten**
- **Bautenschutz**
- **Betonsanierungen**
- **Blitzschutz**
- **Solaranlagen**
- **Photovoltaik**
- **Badeteiche**
- **Zimmererarbeiten**
- **Gerüstbau**



## JNS Dachtechnik GmbH

Im Müllerland 3a – 5  
83620 Feldkirchen-Westerham

Telefon 0 80 63/81 04-0

Telefax 0 80 63/81 04-60

Internet: [www.jns-dachtechnik.de](http://www.jns-dachtechnik.de)

E-mail: [kontakt@jns-dachtechnik.de](mailto:kontakt@jns-dachtechnik.de)



## MNS Solartechnik GmbH

Im Müllerland 3a – 5  
83620 Feldkirchen-Westerham

Telefon 0 80 63/97 26 122

Telefax 0 80 63/97 26 124

Internet: [www.mns-solartechnik.de](http://www.mns-solartechnik.de)

E-mail: [info@mns-solartechnik.de](mailto:info@mns-solartechnik.de)



## Schuchhardt Bedachungstechnik GmbH

Im Müllerland 3a – 5  
83620 Feldkirchen-Westerham

Telefon 0 80 63/20 79 89-0

Telefax 0 80 63/20 79 89-1

Internet: [www.bedachungstechnik.de](http://www.bedachungstechnik.de)

E-mail: [info@bedachungstechnik.de](mailto:info@bedachungstechnik.de)

An dieser Stelle ein herzlicher Dank an alle Mitarbeiter, Kunden, Lieferanten und Partner,  
die unseren Erfolg erst möglich gemacht haben.

DACHDECKER-EINKAUF  
SÜD eG

*mehr aufs Dach gibt's nicht!*



Niederlassung München

Tel.: 089 - 42 00 96 - 0

[www.deg-sued.de](http://www.deg-sued.de)

