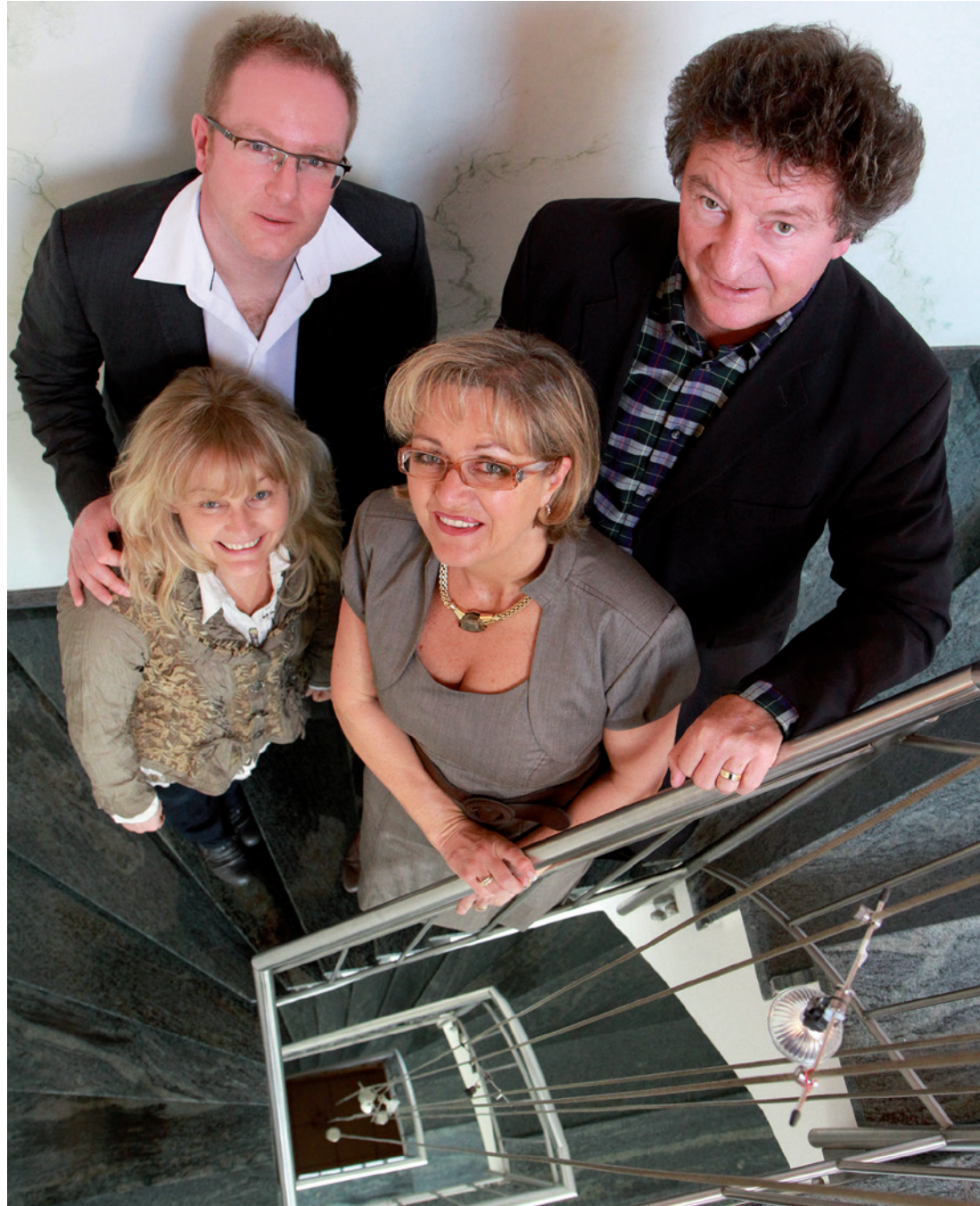




JNS Dachtechnik GmbH
Perfektion und Kompetenz
Seit 1982





Im Uhrzeigersinn: Alexander, Erwin, Roswitha Neureither, Claudia Frecke

Wir sind ein mittelständischer Betrieb, der Dank der Führung von Erwin, Roswitha und Alexander Neureither mit einem festen Stamm gut ausgebildeter Fachkräfte und Auszubildender sehr gut im Wettbewerb positioniert ist. Neben der Durchführung von Bedachungen und Spenglerarbeiten führen wir auch Kunstspenglerarbeiten und Restaurierungen an denkmalgeschützten Gebäuden durch.

In 30 Jahren hat sich die JNS Dachtechnik GmbH zum Spezialisten für Bedachungen, Spengler-/Kunstspenglerarbeiten und Restaurierungen denkmalgeschützter Gebäude entwickelt.

Das Unternehmen bietet Kunden aus Mitteleuropa von der kompetenten Beratung über einen engagierten Service bis hin zur minutiös geplanten und durchgeführten Realisation der Projekte ein breit gefächertes Leistungspaket. Es entstehen individuelle Lösungen, die sich der Form und Funktion des Gebäudes maßgeschneidert anpassen.

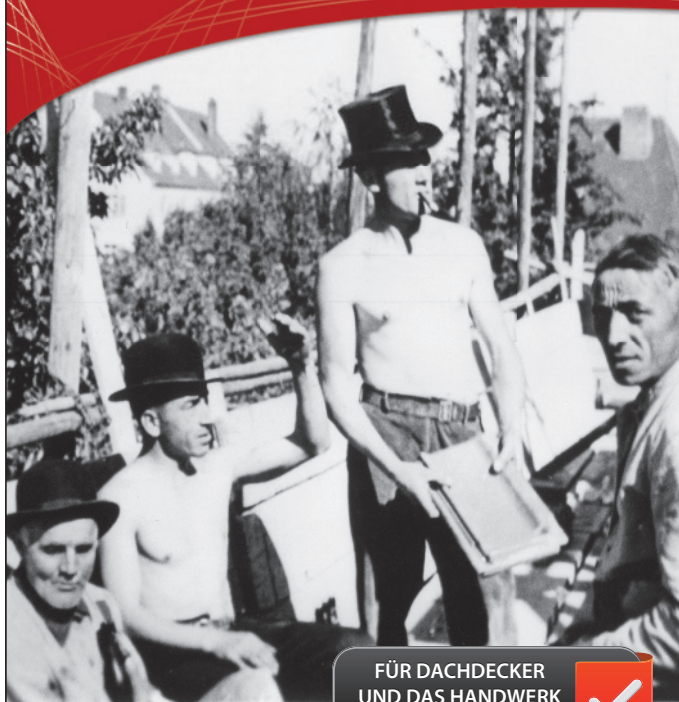
Qualität in jeder Beziehung ist uns dabei elementar wichtig. Wir legen größten Wert auf den Einsatz hochwertiger Materialien und Produkte, die von geschultem Fachpersonal verarbeitet werden. Das garantiert unseren Kunden das reibungslose Funktionieren unserer Dach-Lösungen über lange Zeiträume. Ein kompetentes Team von ca. 50 Mitarbeiter setzt seine ganze Erfahrung ein, nachhaltige Lösungen zu schaffen, die private wie öffentliche Auftraggeber, Architekten und Industrieunternehmen auf der ganzen Linie überzeugen. Regelmäßige Schulungen und Weiterbildungsmaßnahmen garantieren einen stets aktuellen Wissensstand auf dem Gebiet neuer Techniken und Verfahren.

Damit das auch in Zukunft so bleibt, nehmen wir als erfolgreiches Unternehmen am Standort Bayern Verantwortung wahr und bieten jungen, engagierten Nachwuchskräften eine qualitativ hochwertige Ausbildung in einer interessanten Branche.

JNS
Leistung
Technik
Service



Seit Generationen sind es die Innovationen, die das Arbeiten erleichtern!



FÜR DACHDECKER
UND DAS HANDWERK
CODEX - innovative Software



Früher waren die Menschen gelassener und die Arbeit stressfreier – heute stehen Effizienz und Ertrag im Mittelpunkt.

CODEX gibt Ihnen ein Stück Gelassenheit zurück!

Mit unserer speziell für Dachdecker entwickelten Software gehört der Stress der Vergangenheit an.



Mehr Informationen
unter codex-online.de

CODEX
SOFTWAREENTWICKLUNG

Schlichtstraße 20
67165 Waldsee
Telefon 06236-41980
info@codex-online.de

Das Leistungsspektrum

4



**Beratung
von
8 - 20 Uhr**

Wolfgang Kellner
Firmenkundenberater
in Rosenheim

Jeder Mensch hat etwas, das ihn antreibt.

Wir machen den Weg frei.

Volksbank Raiffeisenbank
Mangfalltal-Rosenheim eG 

www.vb-rb.de



**OSG
Bürotechnik
Vertriebs
GmbH**

**Ihr Partner
für's Büro**

83026 Rosenheim
Aisinger Straße 95
Tel.: (08031) 268036
Fax: (08031) 268037

www.osg-buerotechnik.de
info@osg-buerotechnik.de

Unser Leistungsspektrum ist umfassend und vielfältig: Wir führen für Sie alle Arten der Bedachung, sämtliche Abdichtungsarbeiten, Dachbegrünungen, Fassaden- und Spenglerarbeiten aus. Ob es sich um einen Neubau handelt oder sich um eine Altbausanierung dreht: Wir setzen all unser Know-how ein, um das Projekt in bester Qualität zu realisieren. Unsere Lösungswege beschreiten mit dem Einsatz neuester Technologie oft neue Wege und sind häufig preisgekrönt.

In diesem Zuge nimmt das Thema Umweltverantwortung einen hohen Stellenwert ein. Umfassende ökologische Konzepte nutzen die natürlichen Ressourcen von Dachflächen. Sichtbare Beispiele dafür sind die Installation von Solar- und Photovoltaik-Anlagen oder weitflächige Dachbegrünungen, die täglich neue Energien produzieren und Lebensraum für Menschen, Tiere und Pflanzen schaffen. Die systematische Nutzung von Regenwasser, das über Speichersysteme einer ökologisch sinnvollen Verwendung als Brauchwasser zugeführt wird, ist eine weitere Möglichkeit, Dachflächen zu nutzen.

Als zukunftsorientiertes Unternehmen setzen wir verstärkt auf den Einsatz und Ausbau dieser neuen Technologien, vor allem in den Bereichen Photovoltaik und Solarthermie.

Auf den folgenden Seiten stellen wir Ihnen eine Reihe richtungsweisender Projekte vor, die Ihnen einen Eindruck unserer Vielfältigkeit und Leistungsfähigkeit verschaffen.

JNS

Alles aus einer Hand

mehr aufs Dach gibt's nicht!

**DACHDECKER-EINKAUF
SÜD eG**



Niederlassung München

Tel.: 089 - 42 00 96 - 0

www.deg-sued.de



The M-Pire, München



Der Skyline Tower in der Parkstadt Schwabing ist auch als M-Pire bekannt (siehe Bild oben) und eines der wichtigsten Bauvorhaben der letzten Jahre in München. Als Architekt konnte – wie schon bei den Highlight Towers – Helmut Jahn aus Chicago gewonnen werden.

Das zukunftsweisende Konzept der Ganzglasfassade ist weit mehr als nur ästhetisches Element. In der Hightech-Verglasung sorgt eine Kombination von Edelgasfüllungen und Beschichtungen für eine sinnvolle Nutzung der Sonnenenergie. Die Optimierung des Raumklimas erfolgt über

Deckentemperierung und ein dezentrales Zuluftsystem, das eine individuelle Lüftung erlaubt. So wird das 23-geschossige Bürogebäude im Münchner Norden nicht nur optisch, sondern auch energietechnisch zum Highlight der bayerischen Metropole.

Insgesamt stehen bei einer Höhe von 84,2 m 18 976 m² Bürofläche zur Verfügung. Die zentrale Lage im unmittelbaren Anschluss zur A 9 und Bahn-, sowie Busstationen in fußläufiger Nähe garantiert eine gute Erreichbarkeit aus jeder Distanz.

Elektro Weber GmbH
Salzstraße 9
83620 Feldkirchen-W.
Tel.: 0 80 63 / 80 75 8-0
Fax: 0 80 63 / 80 75 8-20
info@elektro-weber-gmbh.de
www.elektro-weber-gmbh.de

Photovoltaikanlagen
IT-Kommunikation
Elektroinstallation
EIB-Installationen
Satellitenanlagen
EDV-Netzwerke
Kundendienst
Hausgeräte
Fernseher

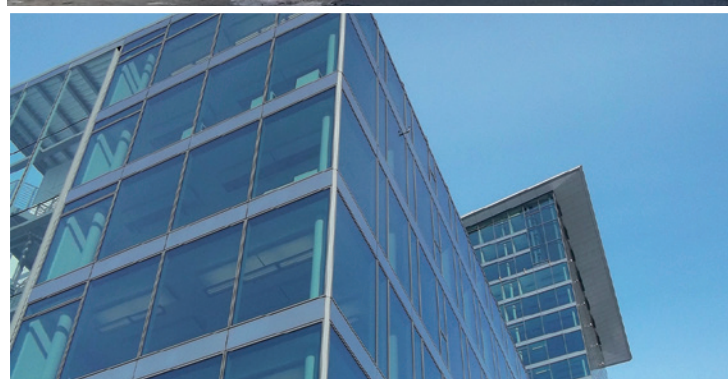
WEBERelektro
Elektrotechnik | Informationstechnik

Bauwerke tragen SOPREMA

Abdichtungssysteme

- Bitumen
- Hochpolymer
- Flüssig

soprema.de **SOPREMA**



Neubau The M-Pire, München

Domagkstraße / Walter-Gropius-Straße
D-80807 München

Architekten

Jahn Architekten Berlin

Bauleitung

CL MAP GmbH, München,
Hr. Dipl.-Ing. Wittmann, Fr. Jaber

Unsere Leistungen

- ca. 4 500 m² Dampfsperre, Fa. Soprema
- ca. 4 500 m² Kalzip-Duo-Plus System, Fa. Corus
- ca. 4 500 m² Wärmedämmung, Fa. Rockwool

Joseph Pschorr Haus, München

8



Renderings: Kuehn Malvezzi

Das neue Geschäftshaus in der Münchner Fußgängerzone wird von der Bayerischen Hausbau in sogenannter Deckelbauweise errichtet. Eine stützende erste Untergeschossdecke, die nach Fertigstellung der Baugrubenwände über dem zweiten UG errichtet wurde, ermöglicht das zeitgleiche Bauen sowohl in die Tiefe als auch in die Höhe. Diese spezielle Bauweise ist für die beengten Verhältnisse in der Innenstadt ideal geeignet und hilft, die Bauzeit zu verkürzen.

Auf 19 000 m² hat ab Herbst 2013 eine repräsentative Mischung aus individuellen Shops Raum für moderne Geschäftslandschaften renommierter Anbieter. Auf rund 2 600 m² entstehen im vierten OG 25 Mietwohnungen im gehobenen Segment. Im zweiten und dritten UG werden 214 öffentliche Tiefgaragenplätze geschaffen. Insgesamt umfasst das moderne Gebäude zehn Geschossebenen – aufgeteilt in vier Unter-, ein Erd- sowie fünf Obergeschosse.

Ein optisches Highlight des Entwurfs der Architekten Kuehn Malvezzi, Berlin ist der große, sich nach oben erweiternder Lichthof an historischer Stelle in der Mitte des Gebäudes.



Wie eine Theaterbühne ist er von den Verkaufsräumen auf der Nordseite zu sehen. Die Bühne bildet ein gläsernes Gewächshaus, das vertikal angeordnet ist und sich über die gesamte Gebäudehöhe erstreckt.

Bereits im Dezember 2010 wurde das Joseph Pschorr Haus mit dem Vorzertifikat der Deutschen Gesellschaft für Nachhaltiges Bauen (DGNB) in Gold ausgezeichnet. Mit insgesamt 82,7 Prozent hat das Gebäude die beste Kategorie „Gold“ erreicht.



Neubau Joseph Pschorr Haus, München

Flachdach und Steildach

Neuhauser Straße 21

D-80331 München

Architekten

Kuehn Malvezzi, Berlin

Bauleitung

CL MAP GmbH, München,

Hr. Dipl.-Ing. Wittmann, Fr. Cabrales

Unsere Leistungen

- ca. 4 000 m² Voranstrich, Fa. Soprema
- ca. 4 000 m² 1. Abdichtungslage, Fa. Soprema Flam 30
- ca. 4 000 m² 2. Abdichtungslage, Fa. Soprema Flam Jardine
- ca. 4 000 m² Wärmedämmung PIR – teils als Gefälle-Steildach
- ca. 1 100 m² Dampfsperre, Fa. Soprema ALV-DSE
- ca. 1 100 m² komprimierbare Wärmedämmung
- Gesamter Holzdachstuhl
- ca. 1 100 m² Dachschalung aus Nadelholz
- ca. 1 100 m² Walmdach-Eindeckung in Cu-Messing „Tecu Brass“
- ca. 160 Stck. Dachflächenfenster als Sonderanfertigung, Fa. Fakro

Jede Form abdichten

Flachdächer | Dachanschlüsse



Der Spezialist für Flüssigkunststoff

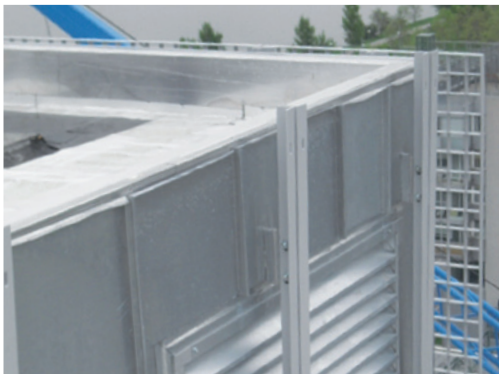
- Flachdächer | Dachanschlüsse
- Balkone | Terrassen | Laubengänge
- Parkdecks | Tiefgaragen
- Energie | Umwelt | Spezialprojekte

Triflex[®]
Flüssigkunststoff-Abdichtungen
Balkone | Flachdächer | Parkdecks

0571 38780-0 | info@triflex.de | www.triflex.de

Rivergate, Wien, Handelskai

10



Kalzip Dach- und Fassadensysteme – Inspirationen in Aluminium.



Kalzip GmbH · August-Horch-Str. 20-22 · D-56070 Koblenz · T +49 (0) 261 - 98 34-0 · E germany@kalzip.com · www.kalzip.com



Neubau Rivergate Wien

Errichtung eines Büro- und Geschäftshauses

Handelskai 92

A-1020 Wien

Architekten

Neumann + Partner ZT GmbH, Wien

Bauleitung

PRO PROJEKT Baumanagement- & Planungs GmbH,

Hr. Bmstr. Specht

Unsere Leistungen

- ca. 3 900 m² Dampfsperre Bitumen, Fa. Soprema
- ca. 3 900 m² Kalzip Systemdach Alu, Fa. Corus
- ca. 3 900 m² Wärmedämmung, Fa. Rockwool
- ca. 2 000 m² Dachabdichtung Bitumen, Fa. Soprema
- ca. 1 000 m² Sprinklerbecken Folie 1,5 mm, Fa. Sika

Im 20. Wiener Gemeindebezirk an den Ufern der Donau entstand mit dem Rivergate-Office-Center Handelskai ein moderner Bürokomplex mit 50 000 m² Nutzfläche, der optisch Maßstäbe setzt und in seiner Energietechnik richtungsweisend ist. Zwei Gebäudeteile, die über ein Atrium verbunden sind, erreichen mit neun bzw. dreizehn Etagen 31 bis 45 m an Gebäudehöhe – auf einer Grundrissfläche von 140 x 60 m. Drei Untergeschosse bieten ausreichend Raum und Parkmöglichkeiten für Angestellte und Besucher.

Im Fokus des Bauherrn stand die Nutzung alternativer Energiequellen im Sinne einer vorbildlichen Gebäudeökologie. Bereits im Vorfeld wurden alle Kombinationsmöglichkeiten der Einbindung von Grund- und Donauwasser sowie Heizwärme durch Geothermie untersucht. Realisiert wurde ein Gebäude, das österreichweit als erstes mit dem weltweit anerkannten Zertifikat des US Green Building Councils ausgezeichnet wurde – mit Goldstatus. In den Kriterien Nachhaltigkeit, Wasserhaushalt, Energie und Atmosphäre, Material und Ressourcen sowie Raumqualität erhielt das Rivergate Bestnoten.

Dow

xenergy

Die neue XPS-Generation
– vom europäischen XPS-Marktführer –

bis zu

20%

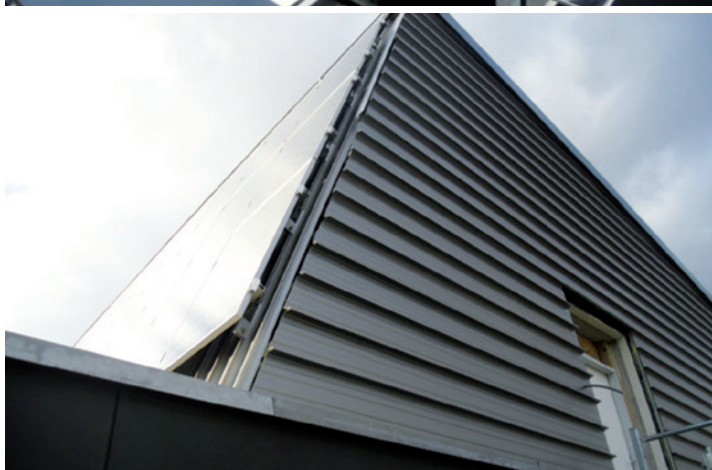
bessere Dämmleistung

Das neue Produkt vom Erfinder der XPS-Wärmedämmung: jetzt in Silbergrau! XENERGY™ dämmt bis zu **20% besser** als herkömmliches XPS. Das Ergebnis: Die Heizkosten sinken – Wirtschaftlichkeit, Behaglichkeit und Nachhaltigkeit steigen.

Einfach Broschüre herunterladen unter:
www.dowxenergy.de
oder technische Unterstützung unter:
„Das blaue Telefon“ 0180 – 2 37 37*

NEU:
λ 0,031

* 6 Cent/Anruf aus dem Festnetz der Dt. Telekom, Mobilfunk max. 42 Cent/Min.
** Marke von The Dow Chemical Company („Dow“) oder verbundenen Unternehmen



BAUDER
macht Dächer sicher.



Willkommen bei Bauder

Die Paul Bauder GmbH & Co. KG in Stuttgart ist führender Hersteller von Dachsystemen in Europa und seit über 150 Jahren inhabergeführt. Aus einer Hand bietet Bauder umfassende Beratung sowie alle Materialien zum Dichten, Dämmen, Begrünen und Energie gewinnen und gibt somit Planern, Bauherren und Verarbeitern die Sicherheit, die beste Entscheidung fürs Dach zu treffen. Etwa 750 Mitarbeiter und Mitarbeiterinnen in sechs Produktionsstätten in Deutschland und Vertriebsgesellschaften in 13 Ländern sorgen für ständige Kundennähe. Weitere Informationen finden Sie unter: www.bauder.de

Das Universitäts- und Forschungszentrum Tulln (UFT) ist ein zusätzlicher Standort der Wiener Universität für Bodenkultur (Boku) und dem Austrian Institute of Technology (AIT). In Tulln wird primär an der Nutzung biologischer Ressourcen, Detektionsmethoden für Lebensmittel- und Wassersicherheit, Wassermanagement und Wasserreinigung, Technologien zur Boden sanierung, Pflanzenbau und Pflanzenzüchtung sowie nachwachsenden Rohstoffen geforscht.

Auf dem 6 Hektar großen Areal entstanden 15 000 m² Forschungsfläche, die ausreichend Platz für die vielfältigen Projekte bieten. Bis zu 350 Arbeitsplätze für Forscher und Assistenten werden hier mit der letzten Ausbaustufe geschaffen. Das zweigeschossige Universitätsgebäude mit integriertem Seminarzentrum verfügt über eine ausgezeichnete Infrastruktur. In Verbindung mit den nah gelegenen Versuchsflächen (45 ha) sowie Glashäusern und Groblaboreinrichtungen bietet das UFT zukunftsorientierte und einzigartige Forschungsbedingungen.

Das Gebäude fördert gezielt die interdisziplinäre Kommunikation: durch verschiedene Einrichtungen wie z. B. eine zentrale, mehrgeschossige und verglaste Halle mit von der Decke abgehängten Besprechungsinseln. In den Labortrakten sorgt ein System von Ver- und Entsorgungsschächten, die das Gebäude wie ein Rückgrat durchziehen, dafür, dass die für den Laborbetrieb notwendigen Medien an jedem Punkt des Gebäudes schnell verfügbar sind.

Neubau Universitäts- und Forschungszentrum Tulln

Konrad-Lorenz-Straße 24
A-3430 Tulln an der Donau

Architekten

Architektengemeinschaft Moser Podsedensek,
Wien

Bauleitung

ARGE Architektur Maurer - KWI

Unsere Leistungen

- ca. 600 m Attikaabdeckung Titanzink
- ca. 3 500 m² Warmdachaufbau
- EPS/XPS, Duodach Bitumen,
Fa. Büsscher + Hoffmann, Fa. Dow
- ca. 500 m² Plattenbelag, Fa. Ruoff
- ca. 2 500 m² Dachbegrünung, Fa. Ruoff/Fa. Bauder
- ca. 2 400 m² Holzdachstuhl inkl.
Doppelstehfalzdeckung, Titanzink
- ca. 2 400 m² Trapezblech, Fa. Domico
- ca. 1 900 m² Domico GBS Fassade mit
Unterkonstruktion, Fa. Domico
- ca. 187 m Lamellenlüftungsanlage, Fa. Renson
- 5 Stck. RWA-Lichtkuppeln, Fa. Jet
- ca. 550 m Seilanlage inkl. Einzelanschlagpunkte



Ruoff Bayern GmbH
Kirchenstr. 6
85630 Grasbrunn
Tel: 089 32495410
info@ruoff-dachbegruenung.de
www.ruoff-dachbegruenung.de

Dachbegrünungen, Plattenbeläge, Aussenanlagen





BRUCHA[®]Panel

PU und Brandschutz
DACH · WAND · FASSADE
für
Kühlhaus- und Hallenbau

DACH – DP

WAND – WP

FASSASE – FP

Fassade Welle – FP-W

Brüche die verbinden

European Quality Assurance Association for Panels and Profiles

Firmensitz/Werk:
BRUCHA Gesellschaft m.b.H
A-3451 Michelhausen · Rusterstraße 33
tel. +43 2275 58 75 · office@brucha.at

Niederlassung West:
BRUCHA Gesellschaft m.b.H
A-6710 Nenzing · Gewerbestraße 15
tel. +43 5525 626 55 · nenzing@brucha.at

www.brucha.com

Das Bundesschulzentrum Tulln mit seinem Gymnasium, der Höheren Lehranstalt für wirtschaftliche Berufe sowie der Fachschule für wirtschaftliche Berufe wurde 1974 gegründet. 20 Jahre später entschloss man sich zu einer umfassenden Sanierung und Erweiterung, um auch in Zukunft den steigenden Anforderungen und der wachsenden Nachfrage gewachsen zu sein. Eine gut ausgebildete Jugend ist auch in Zukunft die solide Basis für eine konkurrenzfähige Wirtschaft.

Um den insgesamt 49 Klassen mit rund 1 100 Schülern moderne Unterrichtsbedingungen zu bieten, entstand an der Nordhaide ein neues Schulgebäude für die städtische Berufsoberschule Wirtschaft, die städtische Fachoberschule Wirtschaft, die Fachakademie für Heilpädagogik sowie eine wettkampftaugliche Dreifachsporthalle mit Zuschauertribüne.

Neben der Aufwertung des Schulstandorts als überregionales Bildungszentrum bringen die Sanierungsmaßnahmen auch wirtschaftliche Vorteile. Die thermische Sanierung der Fassade des Bestandsgebäudes sowie der gesamten Dachflächen und Erneuerung der Fenster mit Vollwärmeschutz bedeutet eine wesentliche Reduzierung der Betriebskosten.

Um- und Ausbau sowie alle Sanierungsmaßnahmen erfolgten bei Vollbetrieb. Der Unterricht konnte in vollem Umfang aufrechterhalten werden.

Sanierung Bundesschulzentrum Tulln

Altbau - und Neubau BT A - D

Donaulände 72

A-3430 Tulln an der Donau

Architekten

Hr. Arch. Peter Schwinde, München

Bauleitung

BME Baumanagement, Wien

Unsere Leistungen

- ca. 3 500 m² Dampfsperre, Fa. Soprema
- ca. 2 700 m² Wärmedämmung EPS
Fa. Büsscher + Hoffmann
- ca. 2 800 m² Dachabdichtung Bitumen,
Fa. Büsscher + Hoffmann
- ca. 850 m² Dachbegrünung, Fa. Hämmerle/Zinco
- ca. 2 100 m² A1 Dämmung, Fa. Rockwool
- ca. 300 m² Fassade, Fa. Eternit
- ca. 1 300 m² Folienabdichtung, Fa. Soprema/Flag
- ca. 3 500 m² Bitumenabdichtung, Fa. Soprema
- ca. 1 150 m Attikaabdeckung in Aluminium
- ca. 25 Stck. Lichtbänder, Fa. Jet
- ca. 300 m² Faserbeton, Fassade, Fa. Rieder
- ca. 1 800 m Seilanlage



...ALLES WIRD GUT!

**Spezialisiert auf die kompetente
Ausführung von Dachbegrünungen
- sehen Sie selbst!**

...mehr als
**25 Jahre
Erfahrung**

Hämmerle Begrünungen GmbH
Röntgenstr. 33, 71254 Ditzingen, Tel 07152/51073
Fax 07152/54999 www.gruenesdach.de



Schnelles Öffnen und Schließen in Perfektion.
Effizienter Rauch- und Wärmeabzug nach DIN EN 12101-2.

JET – VARIO FIREJET 165J 24V/48V AZ

- Leistungsstark und leise
- Doppelfunktion RWA/Lüftung
- Komplettsystem durch JET-24V/48V RWA-Zentrale

JET – VARIO-NORM PLUS

- Transparenz für hohes Wohlbefinden
- Energieeffizienz dank optimaler Dämmeigenschaften

www.jet-gruppe.de





25 000 Reisende frequentieren täglich den Hauptbahnhof Salzburg und machen ihn zum Dreh- und Angelpunkt im Westen Österreichs. Früher Grenzbahnhof zu Deutschland, wird der Bahnhof heute paritätisch von der ÖBB und der DB genutzt. Er verbindet mehrere wichtige Fern- und Nahverkehrsstrecken wie die Anbindung an die Westroute von Wien nach Linz oder die Verbindung über Rosenheim nach München. Regionale Routen führen über Salzburg ins Tiroler Land, nach Vorarlberg und bis nach Zell am See und Wörgl.

Die zentrale Lage des Bahnhofs ist sowohl für die Reisenden als auch für den Wirtschaftsstandort Salzburg ideal. Die Altstadt ist nur 15 Gehminuten entfernt, der Mirabellgarten, das Andräviertel und eine ganze Reihe von Kaffeehäusern

entlang der Salzach sind noch näher gelegen und laden zu einem Aufenthalt ein.

Im Jahr 1860 unter der Leitung von Rudolf Bayer errichtet, wird der gesamte Gebäudekomplex nun komplett umgebaut, von Grund auf saniert und modernisiert. Die UNESCO einigte sich mit der Stadt Salzburg sowie der ÖBB darauf, die historische Fassade komplett zu erhalten. Ein besonderes Augenmerk galt in diesem Zuge der stählernen Dachkonstruktion der Halle auf dem Inselbahnsteig, die unter Denkmalschutz steht. Im November 2009 wurde sie vollständig abgetragen und in Linz restauriert. 2011 begann man mit dem Wiederaufbau der ersten sieben Spannbögen.

Megarock: Höchstleistung auf Schritt und Tritt.



Ob Dachterrassen, begrünte Dächer, häufig frequentierte Wartungs- und Revisionswege sowie Flachdächer mit aufgestellten Solaranlagen – für alle hoch beanspruchten Dachbereiche ist die Dachdämmplatte Megarock die richtige Lösung.

- 1.800 N Punktlast sorgt für hohe Belastbarkeit
- Nichtbrennbarkeit A1 schafft hohe Sicherheit
- Einfache Verarbeitung spart Zeit und Kosten
- Hohe Wirtschaftlichkeit durch optimierten Dachaufbau

www.rockwool.de

ROCKWOOL®
DÄMMT PERFEKT & BRENNT NICHT



JNS übernahm im Rahmen dieser äußerst umfassenden Baumaßnahmen die Neuerrichtung der Bahnsteigüberdachung mit einer Gesamtfläche von 16 000 m².

Neue Bahnsteigüberdachung Hauptbahnhof Salzburg

Südtiroler Platz 1
A-5020 Salzburg

Architekten
kadawittfeldarchitektur, Aachen

Zeman, Wien

Unsere Leistungen

- ca. 16 000 m² Trapezblech, Fa. Fischer
- ca. 16 000 m² Dampfsperre, Fa. Soprema
- ca. 16 000 m² Dämmplatten, Fa. Rockwool
- ca. 16 000 m² Dämmfilz, Fa. Climowool
- ca. 16 000 m² Falzeindeckung, Fa. Kalzip
- ca. 860 m Folienrinnen, Fa. FDT
- ca. 1 700 m Dachkante Alu farbbeschichtet
- ca. 300 m Absturzsicherung, Fa. Eurosafe

Eurosafe und JNS

Die sichere Verbindung gegen Absturz



eurosafesolutions®
ABSTURZSICHERUNGEN

Eurosafe Solutions GmbH
An der Römervilla 12
56070 Koblenz
T +49 (0) 261 / 988 297-0
E info@eurosafesolutions.de



LATCHWAYS
FALL PROTECTION

Das Eisstadion Augsburg ist nach dem langjährigen Vorsitzenden des Augsburgs Eislaufervereins und Förderer des Eishockeysports Curt Frenzel benannt. Es besitzt, im Gegensatz zu anderen Spielorten der DEL, keine geschlossene Gebäudehülle. 1936 erbaut, wurde das Stadion 1966 um eine zweite nicht überdachte Eisfläche mit ebenfalls 60 x 30 m erweitert. 1971 erfolgte die Überdachung der Eisbahn I. JNS führte aktuell eine Reihe wichtiger Sanierungsmaßnahmen durch, die das Stadion mit seinen 7 774 Zuschauerplätzen fit machen für viele weitere Eis-sportjahre.

Modernisierung und Generalsanierung

Curt-Frenzel-Stadion Augsburg

Senkelbachstraße 2

D-86150 Augsburg



... aktiv und zuverlässig

WURZER

Profiliertechnik
für Dach und Fassade



Trapez- und Wellprofile

- sicher, problemlos und langlebig
- leichte Baustoffe für Dach und Fassade
- mit und ohne Vliesbeschichtung
- höchste Passgenauigkeit

Dachrinnen und Ablaufrohre

- höchster Qualitätsstandard
- enge Fertigungstoleranzen
- anspruchsvolle Ästhetik
- umfangreiches Lagersortiment
- beständige Materialien

WURZER fertigt nach solider Handwerks-tradition mit modernsten, computerge-steuerten Anlagen Produkte von hoher Qualität. Kapazität und Flexibilität des Maschinenparks ermöglichen eine rasche Auftragsabwicklung.

Wir garantieren einen zuverlässigen und schnellen Service. WURZER Produkte schützen dauerhaft und wirtschaftlich vor schädigenden Einflüssen.

Wurzer Profiliertechnik GmbH
Ziegeleiweg 6, 86444 Affing

info@wurzer-profile.de
www.wurzer-profile.de



Architekten

HOE – ARCHITECTS GBR, München
Hr. Dipl.-Ing. Architekt Öttl

Bauleitung

Zinner Ingenieure, Gräfelfing

Unsere Leistungen

- ca. 5 000 m² Kassettenwand, Fa. Thyssen Krupp Hoesch
- ca. 5 000 m² Trapezblech, Fa. Wurzer
- ca. 5 000 m² Dampfsperre, Fa. Bauder
- ca. 5 000 m² Wärmedämmung, Fa. Rockwool
- ca. 5 000 m² Abdichtung, Fa. Bauder Thermoplan
2,0 mm mechanisch fixiert
- ca. 24 St. Lichtkuppeln und RWA-Anlage, Fa. JET

Kupfer Gold Fassade, München

20



Ribstein & Borenstein Gbr.

Hofmannstraße 25 - 27
D-81379 München

Architekten

Stenger 2, München

Bauleitung

Hr. Dipl.-Ing. Architekt Stenger

Unsere Leistungen

- ca. 110 m² Metallfassade, Fa. KME
aus Kupfer-Blech Tecu-Gold



Der Spezialist für Bedachungsmetalle

Ihr Fachhändler für:

- Baumetalle für Dach und Fassade
Aluminium, Edelstahl, Kupfer, Stahl, Zink
- Maschinen für die Blechbearbeitung
- Werkzeuge für das Dachhandwerk
- Dachbaustoffe
- Loro-Entwässerungssysteme
- Flüssigkunststoffe
- Bauornamente
- Befestigungsmaterialien

Augsburg
Berlin
Brehna
Dresden
Landau
München
Nürnberg

www.erichweit.de



Heinrich Schmid®

Maler Ausbauer Dienstleister

Malerwerkstätten
Heinrich Schmid GmbH & Co. KG
Matthias Gimbel
Grubenstraße 7
82319 Starnberg

Tel.: 08151 44 84 30
Fax: 08151 44 82 80
m_gimbel@heinrich-schmid.de



Bei der Sanierung des Flachdachs „Südlicher Randbau“ am Münchner Hauptbahnhof waren besondere Auflagen einzuhalten. Der Betriebsablauf des als Büro und Hotel genutzten Gebäudes durfte nicht gestört werden. Die Arbeiten konnten täglich erst um 9:00 Uhr begonnen werden. Für die Lagerung von Baustoffen und Material standen sehr begrenzte Flächen zur Verfügung, was eine perfekt abgestimmte Logistik erforderlich machte. Schutz- und Arbeitsgerüste sicherten die Baustelle nach allen Seiten ab, um Passanten nicht zu gefährden.

Hauptbahnhof München

Südlicher Randbau

Bayerstraße 12

D-80335 München

Architekten

Hirschbeck Architekten Ges mbH, München

Bauleitung

Hr. Dipl.-Ing. Architekt Hirschbeck,

Hr. Strehlow

Unsere Leistungen

- ca. 100 m Attikaabdeckung Alu E6EV1
- ca. 650 m² Dachsanierung mit PU, Fa. Bauder
- Dämmung, Bitumen/Wolfin Folie
- Einflämmverfahren IB 2,0 mm, Fa. Wolfin
- ca. 100 m² Fassadenverkleidung Stehfalzdeckung Uginox AME
- ca. 550 m² Bekiesung
- ca. 100 m² Plattenbelag

Maß halten – für uns immer wieder Pflicht!

Sie als Bauunternehmer, egal ob Straßen- oder Hausbau, kümmern sich um das Bauvorhaben. Wir kümmern uns für Sie um die erforderliche Verkehrsabsicherung. Maßgenau.



WH-Schilderdienst

Unsere Erfahrung – Ihr Vorteil

- Wir besichtigen vorab Ihre zukünftige Baustelle
- Wir vermessen für Sie was dazu erforderlich ist. Gehwege, Radwege, Grünstreifen, Bauminseln, Park- und Seitenstreifen, Fahrbahnbreiten
- Wir verfügen über langjährige Erfahrung für die Verkehrsabsicherung von Baustellen aller Art. Und zwar nach StVO.
- Wir kennen die örtlichen Vorschriften und rechtlichen Bedingungen der jeweiligen Kommune oder erfragen diese für Sie.



Noch Fragen? Gerne.

Wenden Sie sich bitte an eines unserer Büros in München oder Stuttgart.

Büro München: WH-Schilderdienst
Lotte-Branz-Str. 8 (Euro-Industriepark) • 80939 München
Tel.: 089/36 10 22 30 • Fax: 089/36 16 044
Walter.Heiss@wh-schilderdienst.de

Büro Stuttgart: WH-Schilderdienst GmbH & Co. KG
Hermann-Löns-Weg • 970794 Filderstadt (Nähe Stuttgart)
Tel.: 07158/9 81 20 28 • Fax: 07158/9 81 20 29
Stuttgart@wh-schilderdienst.de



Im Zuge der Komplettsanierung des 1969 erbauten Gebäudes am Rande der Fußgängerzone wurden alle Geschosse bis auf die Rohbausubstanz entkernt, die Tragstruktur verstärkt und ein zusätzliches 12. Obergeschoss plus Technikzentrale neu aufgebaut. Beengte Zufahrtswege und stark frequentierte Fußwege erforderten exakte Arbeitsvorbereitungen sowie die engste Begleitung der Materialanlieferungen durch unser Fachpersonal.

**Sanierung
Sparkassenhochhaus
Rosenheim**

Kufsteinstraße 1 - 5
D-83022 Rosenheim

Architekten
Schleburg, Rosenheim

Bauleitung
Hr. Architekt (FH) Albrecht

Unsere Leistungen

- Dachdichtungs- und Spenglerarbeiten
- ca. 1 000 m² Dachabdichtung, Thermoplan 1,8 mm, Fa. Bauder
- ca. 1 000 m² Dampfsperre, Fa. Soprema
- ca. 1 000 m² Wärmedämmung, Fa. Rockwool
- ca. 70 m Attikaabdeckung folienbeschichtet
- ca. 1 000 m² Kies-und Gründach, Fa. Ruoff - Zinco
- ca. 500 m² Dachbekiesung, Fa. Heid

**Gut für die Region.
Gut für die Menschen.**

 **Sparkasse
Rosenheim-Bad Aibling**

Wir schaffen's
weg. Alles!

HAIBEL

Baustellenentsorgung und Container-
dienst mit Containern und Umleerbehäl-
tern von 1,1 bis 40 m³. Rufen Sie uns an!

Jakob Haibel GmbH & Co. Entsorgung KG
Im Farchet 6 // 83646 Bad Tölz
T +49 8041 7884-22 // F +49 8041 7884-51
info@haibel-entsorgung.de
haibel-entsorgung.de

Orkan

saugt & bläst

feste, trockene und nasse Stoffe

- bis 50 m Höhe
- bis 30 m Tiefe
- bis 150m Entfernung
- an schwierigsten Einsatzorten
- sicher und schonend



HEID

Miesbach Tel. 080 25-28 000

www.heid-spezialdienste.de



Das neu errichtete Kultur- und Sportzentrum Feldkirchen-Westerham vereint eine ganze Reihe von Sportstätten und schulisch genutzten Räumlichkeiten unter einem Dach: eine Zweifachturnhalle, die Seminar- und Gymnastikräume der VHS, die Räume der Musikschule, die Mittagsbetreuung, den Jugendtreff, die Kantine für das Schulessen sowie die Außensportumkleidekabinen.

Eine Bruttogeschossfläche von 2 995 m² ergibt 1 966 m² Nutzfläche. Beton wurde in dieser modernen Architektur als tragendes Baumaterial eingesetzt und harmoniert perfekt mit den vorgeblendeten Holzfassaden. Mit Stahl unterspannte Holzbinder überbrücken die Breiten der beiden Turnhallen.

Der komplette Neubau wurde realisiert, ohne den Betrieb der benachbarten Schule zu beeinträchtigen.

Neubau Kultur- und Sportzentrum Feldkirchen – KUS

Karl-Weigl-Platz 3

D-83620 Feldkirchen-Westerham

Architekten + Bauleitung

PW Architekten, Tegernsee

Hr. Dipl.-Ing. Architekt Wolf

Unsere Leistungen

- Dachdeckerarbeiten
- ca. 530 m² Dampfsperre, Fa. Soprema
- ca. 420 m² Wärmedämmung, Fa. Rockwool
- ca. 1 350 m² Metaldach, Alu Klemmdach
- Photovoltaikanlage 25,5 kWp

AUTO BALTHEISER MOBIL

Weidacher Str. 23
83620 Feldkirchen-W.

Telefon: 0 80 63 / 20 78 0
Telefax: 0 80 63 / 20 78 29
Mobil: 0171 / 7 02 19 36
info@auto-baltheiser.de

dbL stangelmayer
Miettextilien

Holen, waschen, bringen – Miettextilien von Stangelmayer.
Rufen Sie an unter 08031/9097-0.

www.dbL-stangelmayer.de

- Dacheindeckungen
- Spenglerarbeiten
- Flachdachabdichtungen
- Abdichtungsarbeiten aller Art
- Dachbegrünungen
- Badeteiche
- Fassaden
- Zimmererarbeiten
- Photovoltaik
- Solaranlagen
- Betonsanierungen
- Bautenschutz
- Gerüstbau
- Blitzschutz

JNS Dachtechnik GmbH

Im Müllerland 3 a - 5
83620 Feldkirchen-Westerham

T 0 80 63/81 04-0

F 0 80 63/81 04-60

www.jns-dachtechnik.de

kontakt@jns-dachtechnik.de

MNS Solartechnik GmbH

Im Müllerland 3 a
83620 Feldkirchen-Westerham

T 0 80 63/81 04-24

F 0 80 63/81 04-61

info@mns-solartechnik.de

An dieser Stelle ein herzlicher Dank an alle Mitarbeiter,
Kunden, Lieferanten und Partner, die unseren Erfolg erst
möglich gemacht haben.

JNS Dachtechnik GmbH

Seit 1982

